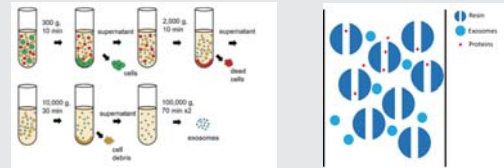


外泌体鉴定

外泌体研究整体服务方案

外泌体分离

- 差速超速离心法
- 尺寸排阻与沉降法 (Cell GS Exo-spin™ 提取试剂盒)



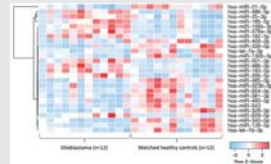
外泌体鉴定

- 纳米粒径跟踪分析 (NTA)
- 透射电镜 (TEM)
- 蛋白标志物检测 (WB)



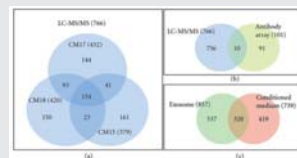
外泌体测序

- miRNA测序
- mRNA芯片
- LncRNA芯片
- ceRNA芯片



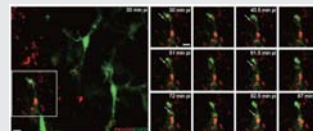
外泌体组学分析

- 蛋白质组学分析 (iTRAQ, TMT, Label-free)



外泌体标记/示踪

- 亲脂性染料标记 (PKH67, PKH26, DiO, DiR)
- 慢病毒标记
- 外泌体体外/体内示踪



码上检测

扫描二维码, 关注逍鹏生物公众号 (xpbiomed)

→进入右下角“检测服务”→轻松下单



Dr.Cell

细胞鉴定技术服务

“快来给您的细胞
做个体检吧！”

你确定你的细胞“无恙”吗？
你确定你的细胞还是那个“TA”吗？



细胞STR鉴定

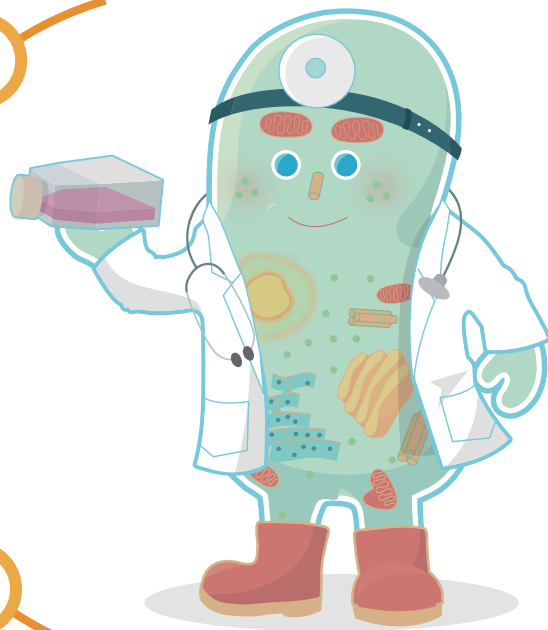
细胞物种鉴定

支原体污染检测

细胞衰老检测

无菌检测

染色体核型分析



码上检测

扫描二维码，关注逍鹏生物公众号 (xpbimed)

→进入右下角“检测服务”→轻松下单

